



NewsLetter n°22

Mai et Juin 2026

 02.31.85.25.16

 www.la-prairie.com

 [La Prairie Centre d'Animation](https://www.facebook.com/LaPrairieCentreAnimation)

 [laprairie_caen](https://www.instagram.com/laprairie_caen)



SECTEUR ENFANCE

BROCHURE DE L'ETE

La nouvelle plaquette des propositions de stages, camps, et centres de loisirs de l'été 2026 est sortie !

Comment s'inscrire ? En remplissant un dossier d'inscription, à retourner au secrétariat, accompagné du règlement en totalité. Vous retrouvez toutes les informations complémentaires sur notre site : www.la-prairie.com



SAISON 2026-2027 : INSCRIPTIONS AUX MERCREDIS LOISIRS

Si votre enfant participe actuellement aux Mercredis Loisirs et que vous souhaitez l'inscrire pour la rentrée de septembre, vous pourrez le faire à partir du mercredi 10 juin. Vous serez prioritaire jusqu'au 1er juillet, date à laquelle les inscriptions débiteront pour les nouveaux.



Retour en images sur...

CENTRES DE LOISIRS DE PRINTEMPS

Nos jeunes ados et enfants se sont bien amusés durant ces deux semaines entre : Sortie cinéma Mario Galaxy, minis olympiades, cluedo géant, kermesse de Pâques, sortie au musée des beaux arts, thèque au stade Héлитas, Initiation au théâtre et bien d'autres activités encore... De nombreux rires et souvenirs !





LA PRAIRIE EN SCÈNE

Théâtre

- Petit Molière & Molière Trétaux : **Mercredi 3 juin à 19h30 à l'EPSM**
- Prairie adultes : **Mercredi 17 juin à 19h30 et Mercredi 18 juin à 19h30 à l'EPSM**



Spectacle de cirque des mercredis loisirs
Mercredi 3 juin à 18h00, sous le chapiteau de Borsberg à Fleury sur Orne. Un moment pour découvrir le travail réalisé tout au long de l'année.

Auditions de musique

Le mardi 9 juin à 19h00 : piano avec les élèves d'Aroussiak Minassian.
Le mardi 16 juin à 19h00 : piano avec les élèves de Joanna Leclerc, guitare avec les élèves de Léa Samson, chant avec les élèves de Sylviane Lebon et saxophone avec les élèves de Nicolas Leneveu.



Spectacle de danse

Dimanche 21 juin à 17h00 au Cargô.
Le 11 mai : ouverture des préventes, limitées à 3 entrées par danseur.
À partir du 1er juin : ouverture de la seconde phase de billetterie : sans limitation du nombre d'entrées par danseur.

ASSEMBLÉE GÉNÉRALE DE LA PRAIRIE

Le rendez-vous des adhérents : un temps fort pour construire ensemble l'avenir de notre association !

Cette année, notre Assemblée Générale a une saveur toute particulière : nous vivons notre première année dans notre nouvelle structure, livrée l'été dernier grâce au soutien précieux de la Municipalité et de nos partenaires institutionnels.



Rendez-vous pour l'Assemblée générale Extraordinaire : Lundi 18 mai à 13h30

Rendez-vous Samedi 30 mai à 9h45 pour notre assemblée générale Mixte :
Présentation des rapports moral, d'activité et financier, élections des membres au conseil d'administration (5 à pourvoir)



AVIS AUX BÉNÉVOLES

Dans le cadre de l'aménagement et de l'agencement du centre, nous faisons appel à vous, adhérents de la maison et bénévoles. Toute aide, même ponctuelle, sera la bienvenue et contribuera concrètement à l'avancement du cadre de vie de vos activités.

Si nous n'y parvenons pas, nous envisagerons des solutions plus...créatives, mais on préfère largement compter sur vous !



LOISIRS HEBDOMADAIRES

YAKUZEN

2 dates disponibles !

Avec Tamami Herbinet.

Méthode de nutrition traditionnelle japonaise :

Le jeudi 28 mai de 18h à 21h : Yakuzen d'été

Le jeudi 18 juin de 18h à 21h : Pour repulper la peau et hydrater le corps

Tarif : 39 euros



Gaming Party

2 dates disponibles !

Une fois par mois en famille ou entre amis :
réseau, rétrogaming, switch sur écran géant
(Mario Kart, Just Dance...)

Le vendredi 29 mai de 20h à 23h

Le vendredi 20 juin de 20h à 23h

Tarif : 9 euros

(gratuit pour le parent accompagnant)



YOGA VINYASA

Pour vous renforcer, vous revitaliser et vous libérer.

Il n'est pas obligatoire d'avoir assisté au premier atelier pour prendre part aux prochains cours. Le rythme de la séance, très doux au début, monte progressivement en intensité

Le samedi 30 mai de 14h45 à 16h15

Tarif : 20,40 euros par stage



Stage alliant pratique et découverte des traditions culinaire asiatiques.

CUISINE JAPONAISE

Le jeudi 4 juin de 18h00 à 21h00

Tarif : 39 euros

OUVERTURE INSCRIPTIONS SAISON 2026-2027

La brochure des activités hebdomadaires pour la saison 2026-2027 sortira début juillet. Pour les adhérents souhaitant poursuivre leur activité la saison prochaine, des réinscriptions seront possibles à partir du 16 juin. Vous serez prioritaires pendant 3 semaines, avant l'ouverture aux nouveaux adhérents, le mercredi 8 juillet.

2026

Retour en image sur...

RETOUR DE L'ÉCHAPPÉE MUSICALE À L'EPSM



"Les mélodies que l'on entend sont douces, celles que l'on n'entend pas sont plus douces encore..".

Messiaen O.
Compositeur

STAGES ART FLORAL



Pour adultes

Les enfants ont découvert avec enthousiasme comment réaliser eux aussi leur propre composition pendant le centre de loisirs, et chacun est reparti fier avec sa création faite main.



Pour enfants

Nous recherchons...



Des animateurs.trices BAFA, non BAFA ou stagiaires pour les mercredis loisirs et le centre de loisirs pour cette été !

Newsletter

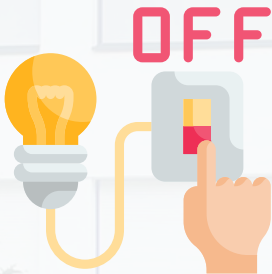
Vous souhaitez recevoir la newsletter régulièrement (1 fois tous les deux mois) dans votre boîte mail ? :
inscrivez-vous sur notre site internet <https://www.la-prairie.com/>



Tri, environnement

1 newsletter / 1 geste pour l'environnement...

"Débrancher ses appareils pour économiser de l'électricité"



Pensez à débrancher vos équipements chaque soir pour économiser de l'électricité et agir simplement pour l'environnement.

Le saviez-vous ? Eteindre les appareils en veille permettrait d'économiser jusqu'à 15% d'électricité